

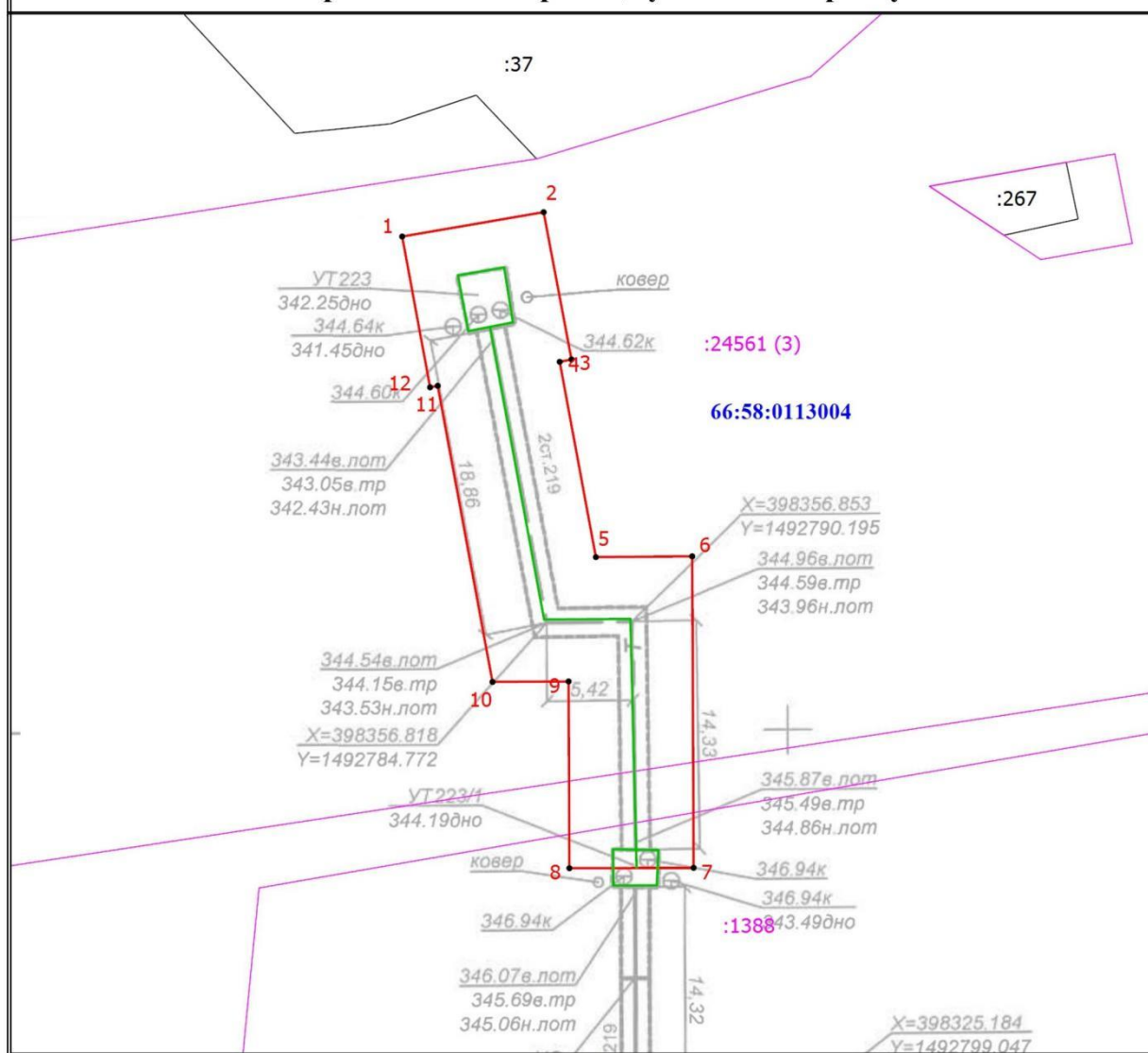
Приложение № 1
УТВЕРЖДЕНА
постановлением Администрации
муниципального округа Первоуральск
от 20.10.2025 № 2714

Схема расположения границ публичного сервитута		
(наименование объекта, местоположение границ которого описано (далее - объект))		
Раздел 1		
Сведения об объекте		
№ п/п	Характеристики объекта	Описание характеристик
1	2	3
1.	Местоположение объекта	Свердловская область, м.о Первоуральск
2.	Площадь объекта +/- величина погрешности определения площади (Р +/- Дельта Р)	373 +/- 7 м²
3.	Иные характеристики объекта	-

Раздел 2					
Сведения о местоположении границ объекта					
1. Система координат МСК-66, зона 1					
2. Сведения о характерных точках границ объекта					
Обозначение характерных точек границ	Координаты, м		Метод определения координат характерной точки	Средняя квадратическая погрешность положения характерной точки (Mt), м	Описание обозначения точки на местности (при наличии)
	X	Y			
1	2	3	4	5	6
1	398380.87	1492775.86	Аналитический метод	0.1	-
2	398382.40	1492784.74	Аналитический метод	0.1	-
3	398373.15	1492786.49	Аналитический метод	0.1	-
4	398373.00	1492785.75	Аналитический метод	0.1	-
5	398360.73	1492788.02	Аналитический метод	0.1	-
6	398360.78	1492794.07	Аналитический метод	0.1	-
7	398341.21	1492794.16	Аналитический метод	0.1	-
8	398341.19	1492786.36	Аналитический метод	0.1	-
9	398352.92	1492786.31	Аналитический метод	0.1	-
10	398352.89	1492781.53	Аналитический метод	0.1	-
11	398371.49	1492778.09	Аналитический метод	0.1	-
12	398371.40	1492777.61	Аналитический метод	0.1	-
1	398380.87	1492775.86	Аналитический метод	0.1	-
3. Сведения о характерных точках части (частей) границы объекта					
Обозначение характерных точек части границы	Координаты, м		Метод определения координат характерной точки	Средняя квадратическая погрешность положения характерной точки (Mt), м	Описание обозначения точки на местности (при наличии)
	X	Y			
1	2	3	4	5	6
-	-	-	-	-	-

Раздел 3							
Сведения о местоположении измененных (уточненных) границ объекта							
1. Система координат -							
2. Сведения о характерных точках границ объекта							
Обозначение характерных точек границ	Существующие координаты, м		Измененные (уточненные) координаты, м		Метод определения координат характерной точки	Средняя квадратическая погрешность положения характерной точки (Mt), м	Описание обозначения точки на местности (при наличии)
	X	Y	X	Y			
1	2	3	4	5	6	7	8
-	-	-	-	-	-	-	
3. Сведения о характерных точках части (частей) границы объекта							
Обозначение характерных точек части границы	Существующие координаты, м		Измененные (уточненные) координаты, м		Метод определения координат характерной точки	Средняя квадратическая погрешность положения характерной точки (Mt), м	Описание обозначения точки на местности (при наличии)
	X	Y	X	Y			
1	2	3	4	5	6	7	8
-	-	-	-	-	-	-	

Схема расположения границ публичного сервитута



Масштаб 1:400

Условные обозначения

- - Проектные границы публичного сервитута в целях размещения тепловой сети в соответствии с проектом: «Строительство тепловой сети для подключения к системе централизованного теплоснабжения объекта капитального строительства: Реконструкция Дворца водных видов спорта в городе Первоуральске»
- - Характерная точка проектных границ публичного сервитута
- 1 - Обозначение новой характерной точки
- - Часть границы, сведения ЕГРН о которой позволяют однозначно определить ее положение на местности
- - Граница кадастрового квартала
- - Проектное местоположение инженерного сооружения
- - Граница земельного участка, испрашиваемого для публичного сервитута
- :54 - Кадастровый номер земельного участка, испрашиваемый для публичного сервитута
- :37 - Кадастровый номер земельного участка
- 66:58:0114001 - Номер кадастрового квартала